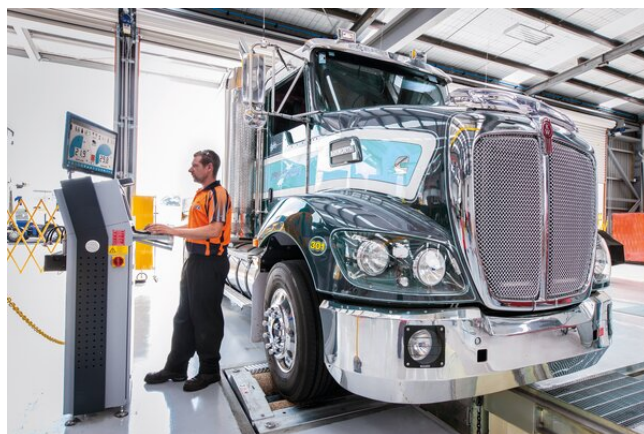


# BREMSPRÜFTECHNIK

## MBT 4000 SERIES

**MBT 4250 EUROSYSYSTEM**  
VP 410153



### MBT 4250 EUROSYSYSTEM

#### VP 410153

Der prüfstraßenfähige Rollen-Bremsprüfstand MBT 4250 EUROSYSYSTEM dient zur Bremsprüfung von LKW, LLKW, PKW, Transporter und Busse bis zu einer Achslast von 13,0 t. Seine serienmäßig geteilte Ausführung für den Einbau in einer Arbeitsgrube erlaubt hohe Flexibilität hinsichtlich des Anwendungsbereichs. Dank der optionalen Anschlussmöglichkeit weiterer EURO-Bodengruppen kann der Prüfstand als Basismodul zum Aufbau einer Prüfstraße dienen.

#### PRODUKTDDETAILS/ZUBEHÖR

Beschreibung MBT 4250 EUROSYSYSTEM:  
Prüfstraßenfähiger Rollen-Bremsprüfstand für LKW, LLKW, PKW, Transporter und Busse bis zu 13 t Achslast

- Serienmäßig geteilte Ausführung für den Einbau in einer Arbeitsgrube erlaubt hohe Flexibilität in Bezug auf den Anwendungsbereich
- Die Abmessungen bieten beste Prüfmöglichkeiten für Standardfahrzeuge im Bereich LKW, LLKW, PKW, Transporter und Busse
- Visualisierung von Messwerten, Differenz und Graphik auf Monitoranzeige
- Prüfstraßenfähig dank Anschlussmöglichkeit von EURO-Bodengruppen MSD 3000 / MINC / TPS
- Umfangreiches Funktionspaket für professionelles Prüfen, wie:
  - Verzögerte Einschaltautomatik nach dem Einfahren in den Prüfstand
  - Automatische Anlaufüberwachung serienmäßig zur Vermeidung von Reifenschäden
  - Automatische Schlupfabschaltung mit Zeigerstopp und Wiederanlaufautomatik bereits im Serienumfang inkludiert
  - Serienmäßige automatische Ausfahrhilfe für komfortables Ausfahren der angetriebenen Achsen aus dem Prüfstand
  - Abschaltautomatik nach dem Ausfahren aus dem Prüfstand
  - Einzelradschaltung für differenzierte, radweise Betrachtung
- Intuitiv bedienbare Software EUROSYSYSTEM für höchste Expertenansprüche mit:
  - Rundinstrumenten-Anzeige für die Bremskräfte
  - Zusätzliche Anzeigen von Differenz, Abbremsungen, sowie optionale Waage- bzw. Kraftsensoren.
  - Integrierte Benutzerführung mit einfach verständlichen Anweisungen für den Anwender
  - Kontinuierliche und grafische Echtzeit-Darstellung aller Messgrößen über die Referenzgrößen Zeit und Kraft.
  - EUROSYSYSTEM serienmäßig mit integrierter SQL Server Express Datenbank
  - Option Mehrplatzfähigkeit zur produktiven Aufteilung der einzelnen Arbeitspakete auf mehrere Arbeitsplätze.
  - Einfache EUROSYSYSTEM-Anbindung von Zusatzgeräten wie

z.B. MLT 3000

- Konfigurierbares Prüfprotokoll mit allen Mess- und Auswertergebnissen der durchgeführten Prüfungen auf einem einzigen Ausdruck
- Robuste und langlebige Ausführung durch:
  - Elektronisches, temperaturkompensiertes DMS-System für hochpräzise Messergebnisse unter allen Umweltbedingungen
  - Rollenoberfläche geschweißt
  - optionale kostenneutrale Kunststoffbeschichtung der Prüfrollen
  - 32 Bit Mikroprozessorelektronik für die Prozesssteuerung sowie die Überwachung sämtlicher Sicherheitsfunktionen
  - Abschließbarer Hauptschalter
  - Schnittstellenanschluss RS 232
  - Spritzwassergeschützte Motoren arbeiten zuverlässig auch unter belastungsintensiven Umwelteinflüssen
  - gewuchtete und rillenkugellagerte Prüfrollen sorgen für höchste Präzision und absoluten Fahrkomfort und garantieren eine hohe Nutzungsdauer des gesamten Prüfstands
  - International anerkanntes TÜV-Gutachten nach VkbI 149/2021
  - Stern-Dreieck Schaltung zur Vermeidung von hohen Einschaltströmen
  - Rollensatzausführung RS 2 mit platzsparender Motorenintegration unterhalb der Prüfrollen
  - hintere Rolle um 40 mm überhöht - zur besseren Fixierung der Räder im Rollenprisma während des Bremsvorgangs in Hauptfahrtrichtung
  - Selbsttragender geteilter Rollensatz
  - Lackierung hochwertige Pulverbeschichtung: anthrazitgrau, RAL 7016

Beschreibung Kommunikationspult MCD 2000:

- Robustes und multifunktionales Metallgehäuse
- Integrierter Schaltschrank zur Aufnahme der Elektronikkomponenten
- Abschließbare Schublade für Tastatur und PC-Maus sowie Ablagefach für Kleinmaterial
- Halterung nach VESA-Standard zur Aufnahme des All-in-one PCs oder PC-Monitors

# BREMSPRÜFTECHNIK

## MBT 4000 SERIES

**MBT 4250 EUROSYSYSTEM**  
VP 410153



- Erweiterbar mit optionalem PC-Staufach oder Seitenregalen
- Lackierung hochwertige Pulverbeschichtung: fenstergrau, RAL 7040 (Schaltschrank) anthrazitgrau, RAL 7016 (Seitenwangen)
- Maße Kommunikationspult (H x B x T) ca. 1230 x 860 x 350 mm mit Option Druckerfach (H x B x T) ca. 1560 x 860 x 420 mm

Lieferumfang:

- Kommunikationspult MCD 2000 mit integriertem Schaltschrank
- Rollensatz MBT 4000 RS 2 mit Vorbereitung für Wiegeeinrichtung

### TECHNISCHE DATEN

|                        |                    |
|------------------------|--------------------|
| Achslast (überfahrbar) | 13000 kg           |
| Antriebsleistung       | 2 x 9 kW           |
| Prüfgeschwindigkeit    | 2,3 km/h           |
| Rollenlänge            | 1000 mm            |
| Rollendurchmesser      | 202 mm             |
| Rollenachsabstand      | 430 mm             |
| Absicherung gG         | 50 A               |
| Spannungsversorgung    | 3/N/PE 400 V 50 Hz |

### ZUBEHÖR

|           |  |           |   |
|-----------|--|-----------|---|
| VZ 930027 | Verstärkter Rollensatz 15 t für MBT 4000 -AUFPREIS                                     | VZ 935199 | Befestigungsset für hydr. Gewichtssimulator   |
| VZ 930047 | Verstärkte Antriebsmotoren 11 kW, Absicherung 63 A träge -AUFPREIS-                    | VZ 935200 | Befestigungsklemmen (2 Stück) für hydr. Gewichtssimulator                                   |
| VZ 935010 | Rollensatzausführung eben (beide Rollen 40 mm überhöht nur für MBT 4000 RS.Nr.2)       | VZ 935264 | Rollensatzanhebung integriert, mechanisch-hydraulisch für MBT 4000/7000 RS.Nr.2             |
| VZ 935142 | Auffahrhilfe MBT 4000 RS.Nr.2 in Stahlausführung (2 Stück)                             | VZ 935112 | Adaptersatz für MBT 4000 Rollensatz in MBT 7000 Rahmen                                      |
| VZ 935275 | Rollensatzabdeckung (4 Stück) überfahrbar, MBT 4000 RS.Nr.2 verzinkte Stahlausführung  | VZ 935389 | Rollensatzanhebung mechanisch-hydraulisch, 13t für MBT 4000/7000 RS.Nr.2/W                  |
| VZ 935157 | Winkeleisenrahmen MBT 4000 RS2 C_MBT S 13.0/15.0 R100 MU mit Arbeitsgrube, verzinkt    | VZ 935390 | Winkeleisenrahmen für Rollensatzanhebung, mit Arbeitsgrube                                  |
| VZ 935155 | Winkeleisenrahmen MBT 4000 RS2 C_MBT S 13.0/15.0 R100 MU ohne Arbeitsgrube, verzinkt   | VZ 935391 | Winkeleisenrahmen für Rollensatzanhebung, mit Arbeitsgrube verzinkt                         |
| VZ 935180 | Mittelabdeckung zwischen den Rollensätzen für MBT 4000                                 | VZ 935238 | Rollensatzanhebung mech./hydr. MBT 4000/7000 RS.Nr.2/W, inkl. Winkeleisenrahmen (ungeteilt) |
| VZ 975547 | Wiegeeinrichtung STATISCH für MBT 4000/6000/7000                                       | VP 935236 | Bodenanker -überflurfür Rollensatzanhebung  |
| VZ 975548 | Wiegeeinrichtung STATISCH/ DYNAMISCH für MBT 4000/6000/7000                            | VP 935237 | Bodenanker -unterflurfür Rollensatzanhebung   |
| VZ 935077 | Zwei Prüfgeschwindigkeiten   | VZ 975740 | Abdeckblech für Hydraulikaggregat Rollensatzanhebung  |
| VZ 935006 | Rollenheizung  | VZ 935232 | Adaptersatz Continental Workshop Tab II / CTC II -NETTO-                                    |
| VZ 985061 | Hydr. Gewichtssimulator 1-fach HD-Zylinder TYP: MLS 1100                               | VZ 935276 | Vorrüstung Continental Workshop Tab II / CTC II -NETTO-                                     |
| VZ 985052 | Hydr. Gewichtssimulator 2-fach HD-Zylinder TYP: MLS 2100                               | VZ 935110 | Rollenoberfläche kunststoffbeschichtet (serienmäßig geschweißt)                             |
| VZ 985018 | Hydr. Gewichtssimulator 2-fach HD-Zylinder TYP: MLS 2150                               | VZ 935072 | Dreh- und Messrichtung manuell umschaltbar  |
| VZ 985053 | Hydr. Gewichtssimulator 2-fach HD-Zylinder TYP: MLS 2200                               | VZ 935134 | Drehrichtung umschaltbar über Fernbedienung   |
| VZ 985054 | Hydr. Gewichtssimulator 2-fach HD-Zylinder TYP: MLS 2300                               | VZ 990181 | Allradregelsatz für Visco- und Starr-Allradantrieb (MBT 4000/7000 Serie)                    |
| VZ 935251 | Bedienung Gewichtssimulatoren MLS über Funkfernbedienung MRC 1100 (nicht für MLS 2300) | VZ 935113 | DC-Bremse für MBT 4000/7000Rollensätze  |
| VZ 990201 | Konverterplatine zur Bedienung des hydr. Gewichtssimulators Rollensatzanhebung         | VZ 990350 | Sonderspannung 3 x 230V 50Hz  |
| VZ 935194 | Bodenschienen 4 m (2 Stück) für hydr. Gewichtssimulator (VZ 985053 oder VZ 985054)     | VZ 950057 | Simultananzeige für MBT 4000/7000 LON/-EUROSYSYSTEM TYP: MSA T CLASSIC                      |
| VZ 935195 | Bodenschienen 4 m (2 Stück) für hydr. Gewichtssimulator (VZ 985053 oder VZ 985054)     | VZ 950058 | Simultananzeige für MBT 4000/7000 LON/-EUROSYSYSTEM TYP: MSA T VARIODATA                    |
| VZ 935198 | Spannbänder für hydraulischen Gewichtssimulator (2 Stück)                              | VZ 950059 | Simultananzeige für MBT 4000/7000 LON/-EUROSYSYSTEM TYP: MSA T COMPETENCE                   |
|           |  | VZ 955252 | Differenzanzeige für Simultananzeige MSA  |
|           |  | VZ 955253 | Displaymodul VARIODATA  |
|           |  | VZ 955254 | LED-Laufschrift (16-stellig) mit komfortabler Bediener führung                              |

# BREMSPRÜFTECHNIK

## MBT 4000 SERIES

**MBT 4250 EUROSISTEM**  
VP 410153



|           |   |                         |  |
|-----------|---|-------------------------|--|
| VZ 955269 | Wandscharnier für Simultananzeige MSA (schwenkbar ca. 90°)                                  | VZ 910181               | HDMI-Splitter 4-Ports inkl. 2 m Kabel -NETTO   |
| VZ 955255 | Wandhalterung für Simultananzeige MSA (schwenkbar ca. 180°)                                 | VZ 910091               | DIN-A4-Tintenstrahldrucker farbig (inkl. Drucker kabel) -NETTO-                        |
| VZ 955270 | Standfuß für Simultananzeige MSA, zur freistehenden Montage (schwenkbar ca. 180°)           | VZ 955299               | Tablet-PC Rugged (Industriestandard) TYP: C_Tablet-PC -NETTO-                          |
| VZ 955271 | Aufsatzhalterung für Simultananzeige MSA CLASSIC zum Anbau an Kommunikationspult MCD        | VZ 955318               | Dockingstation als Ladestation inkl. Netzteil für C_Tablet-PC -NETTO-                  |
| VZ 910047 | Fernbedienung Infrarot IFB3 Anschluss Pedalkraftmesser Akku und Ladebox                     | VZ 955237               | Sende-/Empfangsteil AP (Innenbereich-Accesspoint)                                      |
| VZ 990050 | Pedalkraftmesser  | VZ 955287               | Automat. Kennzeichenerkennung inkl. Full-HD Outdoor Network IP Kamera mit Wandhalter   |
| VP 990434 | Pedalkraftmesser TYP: PFM 1000  | VZ 955291               | Distanzsensor zum Auslösen der autom. Kennzeichenerkennung                             |
| VZ 955088 | Not-Aus-Schlagtaster mit Schlüssel zur Entriegelung   | <b>ZUSATZLEISTUNGEN</b> |  |
| VZ 955045 | Not-Aus-Schlagtaster  | VT 998283               | Transport Werkverkehr -SÜDMBT, MSD -geteilt/ Split-                                    |
| VZ 955014 | Betriebsstundenzähler   | VT 998284               | Transport Werkverkehr -NORDMBT, MSD -geteilt/ Split-                                   |
| VZ 955080 | Schaltschrankheizung thermostatgesteuert  | VT 998253               | Transport Werkverkehr -SÜDSimultananzeige, MCD Schaltschrank (pro Stück)               |
| VZ 980035 | Startset funkgesteuerte Druckumsetzer   | VT 998254               | Transport Werkverkehr -NORDSimultananzeige, MCD Schaltschrank (pro Stück)              |
| VZ 910154 | Funk-Fernbedienung TYP: FFB3 inkl. Empfängermodul   | VT 998257               | Transport Werkverkehr -SÜDEinbaurahmen Bremsprüfstand geteilt                          |
| VZ 910156 | Funk-Fernbedienung/Funk-Handterminal TYP: FFB3-FHT (-AUFPREIS zu FFB3-)                     | VT 998258               | Transport Werkverkehr -NORDEinbaurahmen Bremsprüfstand geteilt                         |
| VZ 980050 | Funkdruckumsetzer pneumatisch Messbereich: 0 - 20 bar TYP: C_RCD 50                         | VT 998259               | Transport Werkverkehr -SÜDEinbaurahmen Bremsprüfstand ungeteilt                        |
| VZ 985064 | Funkdruckumsetzer hydraulisch Messbereich: 0 - 160 bar TYP: C_RAH 10-2 - 160 bar            | VT 998260               | Transport Werkverkehr -NORDEinbaurahmen Bremsprüfstand ungeteilt                       |
| VZ 955071 | Blitzlicht mit periodischem Signalhorn für sender gesteuerte Druckumsetzer                  | VT 998255               | Transport Werkverkehr -SÜDNiederziehvorrichtung  |
| VZ 990090 | Signalanzeige für sendergesteuerte Druckumsetzer bei Entnahme aus Ladebox                   | VT 998256               | Transport Werkverkehr -NORDNiederziehvorrichtung                                       |
| VZ 911275 | Software EUROSISTEM V 7.50  | VT 998261               | Transport Werkverkehr -SÜDRollensatzanhebung LKW                                       |
| VZ 911276 | Softwaremodul EUROSISTEM Mehrplatzfähigkeit   | VT 998262               | Transport Werkverkehr -NORDRollensatzanhebung LKW                                      |
| VZ 911373 | Software EUROSISTEM V8  | VM 999005               | Hydrauliköl (HLPD 32) pro Liter -NETTO   |
| VZ 912030 | Anschlussmodul für Geräte   | VM 996178               | Montagekosten Bremsprüfstand MBT 4250/-7250 EUROSISTEM MBT 5250/-6250                  |
| VZ 911045 | Software asanetwork netmanager zur Vernetzung kaufmännischer Software m. asanetwork-Geräten | VM 995148               | Wiederkehrende Kalibrierung/ Prüfung nach VkB1. 149/2021 LKW-Bremsprüfstand            |
| VZ 911079 | Softwarepaket Bremsauswertung   | VM 996088               | Montagekosten Allradregelsatz bei Neuinstallation                                      |
| VP 186050 | Kommunikationspult EUROSISTEM PKW/LKW (ohne Elektronik) TYP: MCD 2000                       | VM 996090               | Montagekosten Funkdruckumsetzer pro Einheit/ Ladebox                                   |
| VZ 955273 | Druckerfach f. Kommunikationspult EUROSISTEM MCD 2000                                       | VM 996177               | Montagekosten C_Tablet-PC -bei Neuinstallation   |
| VZ 955274 | Seitenregal f. Kommunikationspult EUROSISTEM MCD 2000                                       | VM 995679               | Montagekosten pro Anzeigeeinheit (LON/ EUROSISTEM)                                     |
| VZ 955277 | Externes PC-Staufach für Kommunikationspult EUROSISTEM MCD 2000                             | VM 996136               | Montagekosten Rollensatzanhebung/ Niederziehvorrichtung (zus. Berechnung Aufwand >10h) |
| VZ 910208 | Industrie-PC Kompakt mit Windows 11 -NETTO  | VM 996185               | Montagekosten Bodenanker für Rollensatzanhebung (zus. Berechnung Aufwand >6h)          |
| VZ 955275 | Halter für PC-Befestigung im Kommunikationspult MCD 2000 für Kompakt-/ Performance-PC       | VM 996114               | Vormontage Bremsprüfstand MBT 4000/5000/6000/7000 mit 20 m Kabel                       |
| VZ 910052 | PC-Tastatur und Maus -NETTO-  | VM 996115               | Anschluss/Justage Bremsprüfstand MBT 4000/5000/6000/7000 mit 20 m Kabel                |
| VZ 910200 | PC-Flachbildschirm 24 VGA/DVI/HDMI, (TFT-Standard) -NETTO-                                  | VV 997584               | Verpackung Rollensatzanhebung  |
| VZ 910192 | LED-Simultan-Anzeigeeinheit 43 inkl. Standfuß, HDMI -NETTO-                                 |                         |  |
| VZ 955244 | Wandhalter dreh-/klappbar für TFT-Industrie- oder TV-Flach bildschirme (bis 47 )            |                         |  |
| VZ 910193 | HDMI-Kabel 5 m -NETTO-  |                         |  |
| VZ 910179 | HDMI-Kabel 15 m -NETTO-   |                         |  |
| VZ 910180 | HDMI-Kabel 30 m -NETTO-   |                         |  |